

久经磨砺 永菱无比  
磨王霸王 王王在上

中国·江苏  
CHINA·JIANGSU



质量过硬  
High Quality

信誉过硬  
Fine prestige

服务过硬  
Good Service

2025-2026版

江阴市永才金刚石工磨具有限公司  
江阴市璜塘金刚石砂轮厂

老厂址：江苏省江阴市徐霞客镇峭璜路218号  
新厂址：江苏省江阴市徐霞客镇环北路172号  
电话：0086-510-86537888/86539222/86539111  
传真：0086-510-86531564  
手机：13806180637 13906182309  
Http://www.yong-ling.com  
Http://www.jsyongling.com  
E-mail: yongling@yong-ling.com  
邮编：214407  
总经理：庄洪伟

JiangYin City YongCai Diamond Co.,Ltd.  
JiangYin City Huangtang Diamond Wheels Factory  
New Add: No.218, Qiaohuang Rd., Xuxiake Town,  
JiangyinCity, Jiangsu Province  
Old Add: No.172, Huanbei Rd., Xuxiake Town,  
JiangyinCity, Jiangsu Province  
Tel: 0086-510-86537888/86539222/86539111  
Fax: 0086-510-86531564  
Mt: 13806180637 13906182309  
Http://www.yong-ling.com  
Http://www.jsyongling.com  
E-mail: yongling@yong-ling.com  
P.C.: 214407  
President:Hongwei Zhuang

江阴市永才金刚石工磨具有限公司  
JIANGYIN CITY YONGCAI DIAMOND TOOLS CO.,LTD.  
江阴市璜塘金刚石砂轮厂  
JIANGYIN CITY HUANGTANG DIAMOND WHEELS FACTORY

## 公司简介 Company profile

我公司位于长江之南，太湖之滨，地处沪宁高速公路中心地带，条件优越，交通便利。

本公司成立于1998年，经过近二十年来的拼搏发展，现公司占地面积达20000平方米，建筑面积30000平方米，拥有各类技术员工达120名。

我公司主要产品有树脂、电镀、钎焊、陶瓷、青铜结合剂五大系列金刚石制品，公司素有“金刚石工具世界”之称。

本厂奉行“用户至上、质量第一、信誉第一、服务第一”的宗旨。精工细作，工艺严格，质量过硬，信守合同，交货迅速，竭诚为用户提供优质的产品和一流的服务。欢迎国内外新老客户莅临指导，携手合作。

Our company is located in the south of the Yangtze River, Taihu lake, located in Shanghai Nanjing Expressway center, favorable conditions, convenient transportation.

The company was founded in 1998, after nearly twenty years of hard development, the company covers an area of 20000 square meters, construction area of 30000 square meters, with all kinds of technical staff of 120.

My company's main products are resin, plating, brazing, ceramics, bronze binding agent five series of diamond products, the company known as the "diamond tool world," said.

Our company adhere to the "customer first, quality first, reputation first, service first" purpose. Seiko secret agents, strict process, excellent quality, abide by the contract, rapid delivery, dedicated to provide quality products and first-class service for the user. Welcome new and old customers at home and abroad to visit the guide, work together.

## 目录 CONTENTS

金刚石粒度对照表 ..... 01

各种结合剂的特点 ..... 03

砂轮形状及代号 ..... 05

超硬材料砂轮的标注方法 ..... 06

### YL01系列

各种常规砂轮介绍 ..... 07

各种常规砂轮介绍 ..... 08

### YL02系列

各种常规金刚石锉刀 ..... 09

各种金刚石锉刀 ..... 10

各种金刚石锉刀 ..... 11

金刚石磨头 ..... 12

钻石磨棒系列 ..... 13

钻石磨棒系列 ..... 14

金刚石磨片/金刚石锯片 ..... 15

金刚石磨轮 ..... 16

### YL03系列

钎焊锯片 ..... 17

钎焊磨头 ..... 18

钎焊手工轮 ..... 19

钎焊电脑雕刻头类 ..... 20

石英石刀头系列 ..... 21

石英石刀头系列 ..... 22



## 金刚石粒度对照表

主要国家金刚石磨料粒度尺寸比较

中国 China GB6406-86		西欧共同体 West Europe FEPA		美国 U.S.AANSI-B74,16-71		日本 Japan JIS 6002-63		西德 West Germany DIN 848-85	
Grit. No.	Size range(μm)	Grit. No.	Size range(μm)	Grit. No.	Size range(μm)	Grit. No.	Size range(μm)	Grit. No.	Size range(μm)
35/40	500/425	D501	500/425	35/40(GE)	500/425			D450	400/500
40/50	455/302	D427	455/302	40/50		46#	420/350	D350	315/400
50/60	322/255	D301	322/255	50/60	456/302	60#	290/250	D280	260/315
60/70	271/213	D251	271/213	60/70(GE)	322/255	70#	250/210	D220	200/260
70/80	227/181			70/80(GE)	271/213	80#	210/177	D180	160/200
80/100	197/151	D213	227/181						
100/120	160/127	D151	165/127	100/120	227/181	100#	149/125	D140	125/160
120/140	139/107	D126	139/107	120/140		120#	125/105	D110	100/125
140/170	116/90	D91	97/75	170/200	165/127	150#	105/74	D90	80/100
170/200	97/75				139/107				
200/230	85/65	D76	85/65	200/230	97/75	180#	88/63	D65	63/80
230/270	75/57								
270/325	65/49	D54	65/49	270/325	85/65	280#	53/44	D55	50/63
325/400	50/40	D46	57/41	325/400		320#	44/37	D45	40/50
W40	40/20	M63	42/84	45	65/49	400#	37/34	D35	32/40
W28	28/14	M40	27/53	30	57/41	500#	34/28	D25	25/32
W20	10-20	M25	16/34	16	38/25	600#	28/24	D20	15/40
W14	7-14	M16	10-22	9	25/20	700#	24/20	D20B	30/40
W10	10-5	M10	6-14			800#	20/16	D20A	25/30
W7	7-3.5	M6.3	4-9			1000#	16/13	D15	10-25
W5	5-2.5	M4.0	2.5/5.5			1200#	13-10	D15C	20/26
W3.5	3.5-1.5	M2.5	1.5/3.5			1500#	10-8	D15B	15/20
W2.5	2.5-1	M1.6	1/2.5			2000#	8-6	D15A	10-15
W1.5	1.5-0.5	M1.0	0.5/1.5			2500#	6-5	D7	5-10
W1	<1					3000#	5-4	D3	2-5
W0.5	<0.5					4000#	4-3	D1	1-2

砂轮粒度的选择：

用户根据自己所需加工工件的粗糙度要求，加工机床的动能和速度及工件材质特性选择磨料粒度。一般粗磨选择80/100---120/140；半精磨选择140/170---230/270；精磨选择270/325---325/400；抛光选择W40以细微粉。

Selection of wheel grit:

According to the requirements of the roughness of the workpiece to be processed, the kinetic energy and the speed of the machine and the material properties of the workpiece are selected. General coarse grinding select 80/100---120/140; semi fine grinding select 140/170---230/270; fine grinding select 270/325---325/400; polishing select W40 to fine powder.

粒度与粗糙度对应表

粗糙度范围 (Ra)	单位: μm	
粒度	树脂结合剂 (B)	金属结合剂 (M)
80/100~100/120	—	3.2--0.8
100/120~170/200	0.8--0.4	1.6--0.4
170/200~230/270	0.4--0.2	0.8--0.4
325/400~M12/22	0.2--0.05	
M10/20~M3/6	0.1--0.025	
M3/6~M0/1	0.05--0.025	

Table of grain size and roughness

Range of roughness (Ra)	Unit: μm	
Grain size	Resin bond (B)	Metal bond (M)
80/100~100/120	—	3.2--0.8
100/120~170/200	0.8--0.4	1.6--0.4
170/200~230/270	0.4--0.2	0.8--0.4
325/400~M12/22	0.2--0.05	
M10/20~M3/6	0.1--0.025	
M3/6~M0/1	0.05--0.025	



## 各种结合剂的特点

结合剂名称	优点
YL01系列 树脂结合剂工具	加工效率高、制造周期短、有一定的弹性、可制成抛光工具、强力磨削工具、不易烧伤工件、具有良好的加工表面质量、适用于精磨、抛光工序
YL02系列 电镀结合剂工具	锋利、加工效率高、无需修整、可适用复杂型面加工
YL03系列 钎焊结合剂工具	与电镀工具比较，由于使用更高品级的金刚石，以及钎焊技术使金刚石裸露更高故此比电镀工具更锋利、加工效率更高、寿命更长，无需修整、可适用复杂型面加工
YL04系列 陶瓷结合剂工具	黏结力强、热稳定性好、化学稳定性好、适合多种冷却液、形状保持性好、寿命长、不易堵塞、加工效率高、适用粗磨、半精磨
YL05系列 青铜结合剂工具	使用寿命长、生产周期短、刚性好、强度高、保型性好、适用于粗磨工序

## Characteristics of various bond

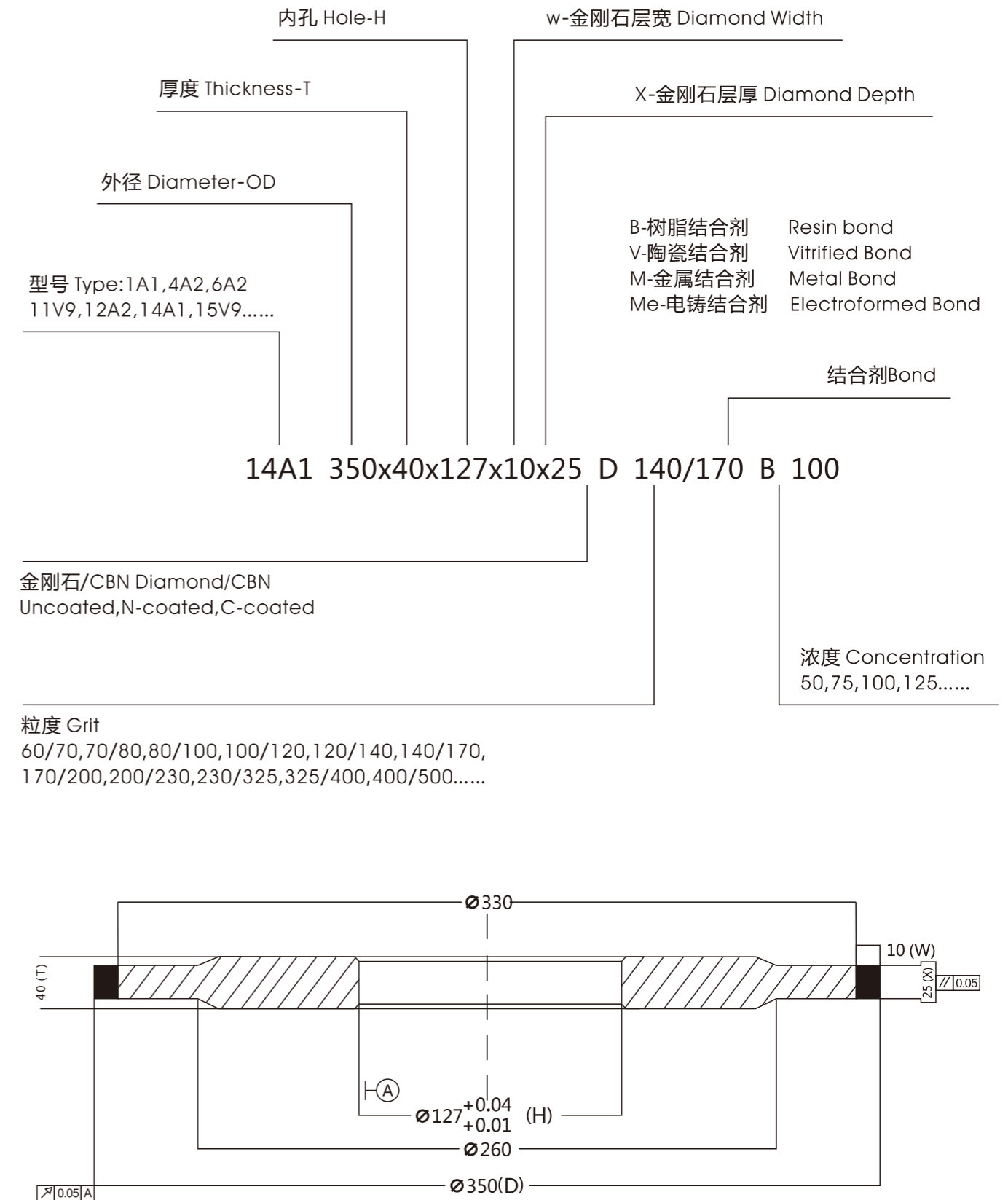
Bond name	Advantage
Resin bond tool	High processing efficiency, short manufacturing cycle, has a certain flexibility, can be made into a polishing tool, a strong grinding tool, not easy to burn the workpiece, with a good surface quality, suitable for fine grinding, polishing process
Plating bond tool	Sharp, high processing efficiency, no need to repair, can be applied to complex surface processing
Brazing bond tool	And electroplated tools, the use of more high grade diamond, and brazing technology of diamond more bare high therefore than electroplated tools more sharp, high processing efficiency, longer service life, no need trimming, applicable for complex surface machining
Ceramic bond tool	Strong bonding strength, good thermal stability, good chemical stability, suitable for a variety of coolant, good shape, long life, not easy to plug, high processing efficiency, the application of rough grinding, semi fine grinding
Bronze bond tool	Long service life, short production cycle, good rigidity, high strength, good security, suitable for rough grinding process.



## 砂轮形状及代号

1A1	2A2T	11B2
1A8	3A1	11C9
1A1R	4A2	11V9
1E1	4B2	12A2
1EE1	6A2	12V9
1V1	6A2C	14A1
1FF1	9A3	DW
1F1	11A2	HH1

## 超硬材料砂轮的标注方法





## 各种常规砂轮介绍 YL01系列

### 平行砂轮

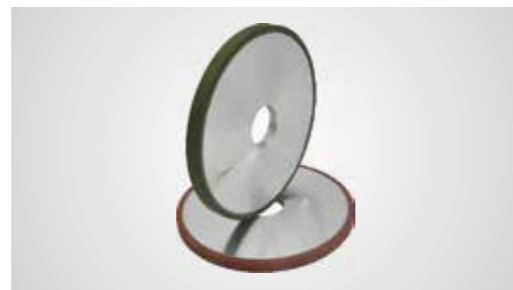
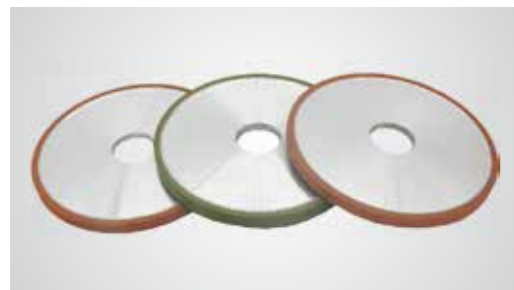
适用于各种类型的外圆、平面及端面磨削  
形状代号：1A1

尺寸代号	D	T	H	X
尺寸范围	50-600	3-75	10-305	3-20

Shape code: 1A1

Introduction of a variety of conventional grinding wheel:

Parallel grinding wheel: suitable for all types of cylindrical grinding surface and end face grinding



### 碗形砂轮

适用于各种类型的平面及端面磨削  
形状代号：12A2/6A2

尺寸代号	D	T	H	W	X
尺寸范围	75-500	25-90	12-250	5-50	3-10

Cup-shaped grinding wheel: Suitable for all types of surface and end grinding

Shape code: 12A2/6A2



## 各种常规砂轮介绍 YL01系列

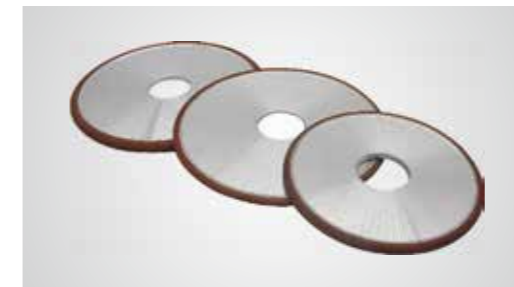
### 圆弧砂轮

适用于各种类型的成型磨削  
形状代号：1F1、1FF6

尺寸代号	D	T	H	X	R
尺寸范围	50-250	8-30	12-75	5-10	按要求

Arc grinding wheel: Suitable for various types of molding grinding

Shape code: 1F1、1FF1



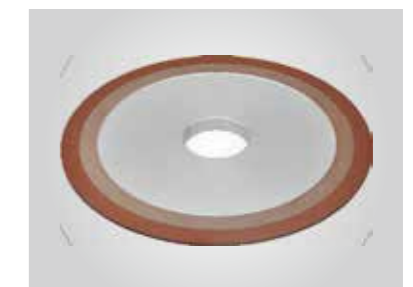
### 碟形砂轮

适用于刀具的端面、平面和刃口磨削  
形状代号：4A2、11B2、4B2

尺寸代号	D	T	H	X	U
尺寸范围	75-200	20-40	10-75	1.5-5	3-30

Dish-shaped grinding wheel: Suitable for the cutting tool's end face, surface and the cutter edge grinding

Shape code: 4A2、11B2、4B2





各种常规金刚石锉刀 YL02系列



常规锉刀 YL02-001(Φ3x140mm)  
YL02-002(Φ4x160mm)  
YL02-003(Φ5x180mm)



镀钛锉刀 YL02-004(Φ3x140mm)  
YL02-005(Φ4x160mm)  
YL02-006(Φ5x180mm)



二型砂锉刀 YL02-007(Φ3x140mm)  
YL02-008(Φ4x160mm)  
YL02-009(Φ5x180mm)

编号 No.	名称 Desc.	断面形状 Cre.sect.	宽度 a(mm)	厚度 b(mm)	柄径 d(mm)	工作面长 LI(mm)	全长 L(mm)
YL02-00101	平头扁锉 Flat		5.4	1.2	3	50/70	140
YL02-00201			7.3	1.6	4	50/70	160
YL02-00301			9.2	2.0	5	50/70	180
YL02-00102	半圆锉 Semicircle		5.2	1.7	3	50/70	140
YL02-00202			6.9	2.2	4	50/70	160
YL02-00302			8.5	2.9	5	50/70	180
YL02-00103	三角锉 Thiangle		3.6		3	50/70	140
YL02-00203			4.8		4	50/70	160
YL02-00303			6.0		5	50/70	180
YL02-00104	方锉 Square		2.6	3.4	3	50/70	140
YL02-00204			3.4	4.2	4	50/70	160
YL02-00304			4.2		5	50/70	180
YL02-00105	圆锉 Round		D=2.9		3	50/70	140
YL02-00205			D=3.9		4	50/70	160
YL02-00305			D=4.9		5	50/70	180
YL02-00106	尖头双边 Sharptwo Sides		5.4	1.2	3	50/70	140
YL02-00206			7.3	1.6	4	50/70	160
YL02-00306			9.2	2.0	5	50/70	180
YL02-00107	刀头锉 Knife		5.4	1.7/0.6	3	50/70	140
YL02-00207			7.0	2.3/0.8	4	50/70	160
YL02-00307			8.7	3/1	5	50/70	180
YL02-00108	单面三角锉 Triangle One side		5.5	1.9	3	50/70	140
YL02-00208			7.1	2.7	4	50/70	160
YL02-00308			8.7	3.4	5	50/70	180
YL02-00109	扁圆锉 Round-edge Flat file		5.0	1.8	3	50/70	140
YL02-00209			6.3	2.5	4	50/70	160
YL02-00309			7.8	3.4	5	50/70	180
YL02-00110	椭圆锉 Oval file		3.4	2.4	3	50/70	140
YL02-00210			5.4	3.4	4	50/70	160
YL02-00310			5.4	4.3	5	50/70	180

各种金刚石锉刀 YL02系列



YL02-010 ( 2x100x40mm仪表锉 )



YL02-012 ( Φ3x140mm 10支小平斜锉 )



YL02-014 ( 215x80mm日本锉 )



YL02-011 ( Φ3x140mm异形锉 )  
( Φ4x160mm异形锉 )  
( Φ5x180mm异形锉 )



YL02-013 ( 180mm总长 12支大平斜锉 )



YL02-015 ( 大板锉6",8",10",12" )



各种金刚石锉刀 YL02系列



YL02-016 ( 10支中平斜锉 )



YL02-017 ( 12支打字大平斜锉 )



YL02-018 ( 12支震动锉 )



YL02-019 ( 金刚石研磨膏 )



YL02-020 ( 金刚石铰刀 )



YL02-021 ( 金刚石修整器 )

金刚石磨头 YL02系列



YL02-022 (  $\Phi 6 \times 60 \text{mm}$  20支磨头 )



YL02-023 (  $\Phi 3 \times 45 \text{mm}$  50支磨头 )



YL02-024 (  $\Phi 3 \times 45 \text{mm}$  各类磨头 )



YL02-025 ( 塑料美容磨头 )



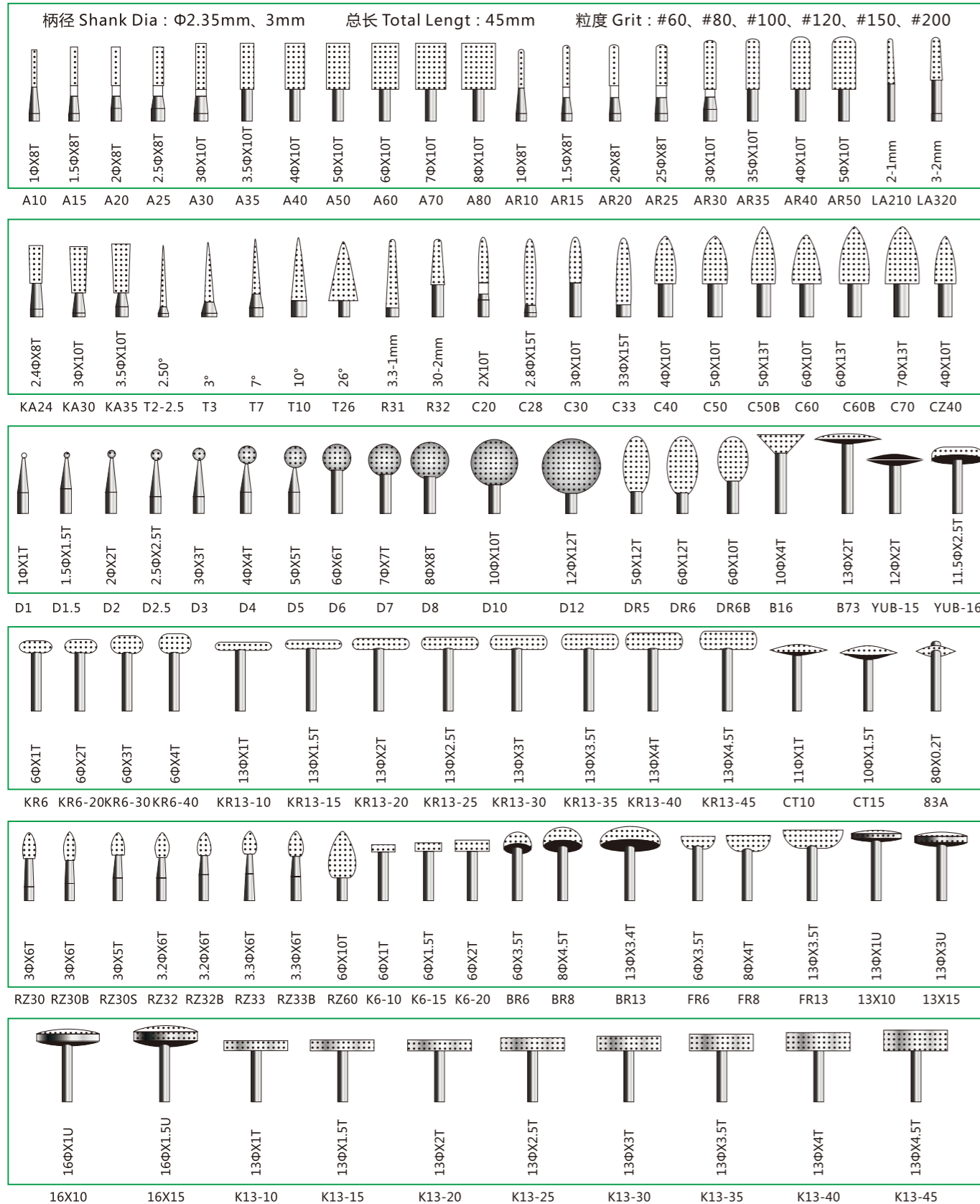
YL02-026 ( 16支组水磨头 )



YL02-027 ( 各种非标磨头 )



钻石磨棒系列 YL02系列



钻石磨棒系列 YL02系列



金刚石磨针  
Diamond Mounted Points  
YL02-031  $\Phi$ 2.35mmx45x30pcs  
YL02-032  $\Phi$ 3mmx45x30pcs



金刚石镀钛磨针  
Diamond Mounted Points of titanium coating  
YL02-033  $\Phi$ 2.35mmx45x30pcs  
YL02-034  $\Phi$ 3mmx45x30pcs



金刚石磨针  
Diamond Mounted Points  
YL02-035  $\Phi$ 2.35mmx45x30pcs  
YL02-036  $\Phi$ 3mmx45x30pcs



金刚石磨针  
Diamond Mounted Points  
YL02-037  $\Phi$ 2.35mmx45x20pcs  
YL02-038  $\Phi$ 3mmx45x20pcs



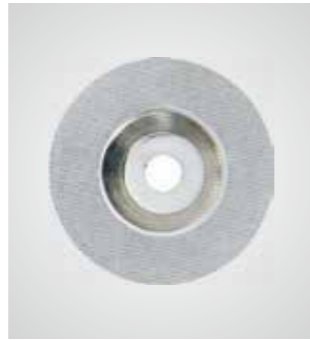
金刚石磨片 YL02系列



YL02-041  
Φ100金刚石切磨片



YL02-042  
Φ100金刚石切磨片



YL02-043  
Φ100金刚石角磨片



YL02-044  
Φ100金刚石带齿带孔角磨片



YL02-045  
Φ100镀钛金刚石切磨片



YL02-046  
Φ100镀钛金刚石切磨片



YL02-047  
Φ100镀钛金刚石切磨片



YL02-048  
Φ100镀钛带齿带孔角磨片

金刚石锯片 YL02系列



YL02-051  
金刚石切锯片



YL02-052  
金刚石切锯片



YL02-053  
金刚石切锯片



YL02-054  
金刚石切锯片



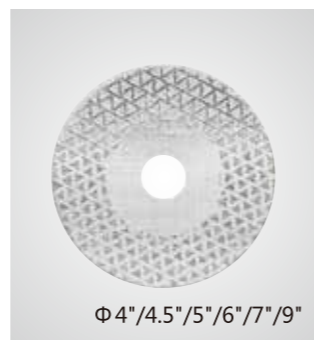
YL02-055  
金刚石切锯片



YL02-056  
金刚石切锯片



YL02-057  
金刚石切锯片



YL02-058  
金刚石切锯片

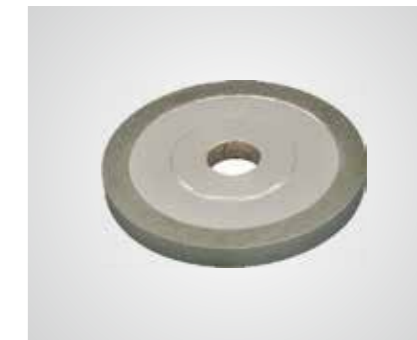
金刚石磨轮 YL02系列



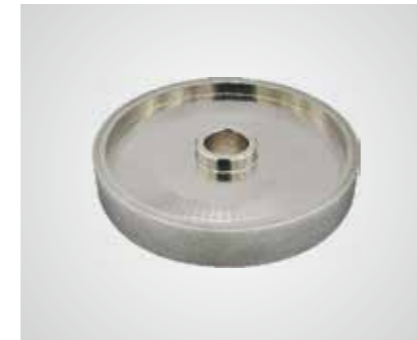
YL02-061  
Φ100金刚石电镀砂轮



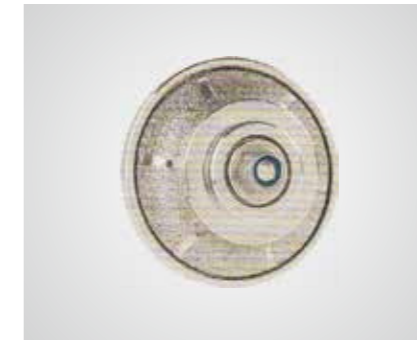
YL02-062  
Φ100金刚石电镀砂轮



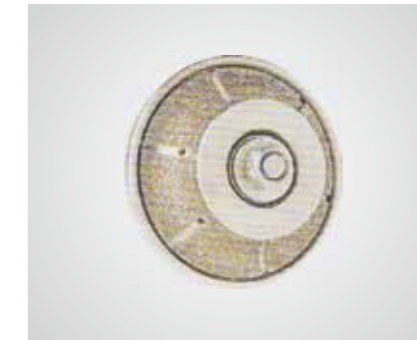
YL02-063  
Φ100金刚石电镀砂轮



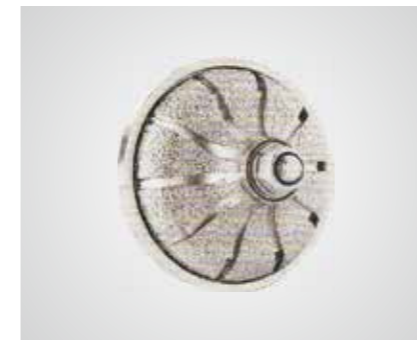
YL02-064  
Φ150金刚石电镀砂轮



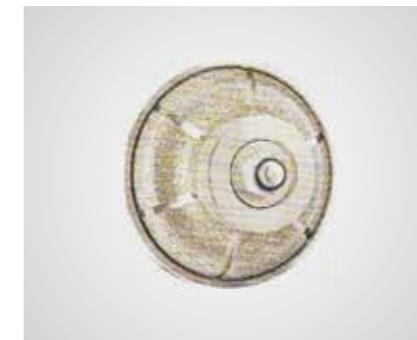
YL02-065  
Φ3"/4" 金刚石电镀砂轮



YL02-066  
Φ3"/4" 金刚石电镀砂轮



YL02-067  
Φ3"/4" 金刚石电镀砂轮



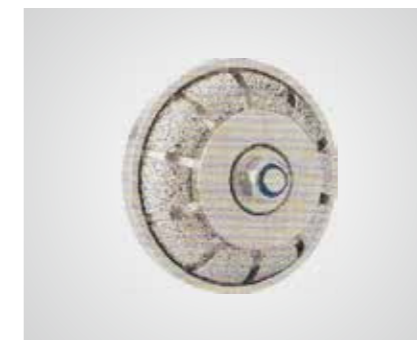
YL02-068  
Φ3"/4" 金刚石电镀砂轮



YL02-069  
Φ3"/4" 金刚石电镀砂轮



YL02-070  
Φ3"/4" 金刚石电镀砂轮



YL02-071  
Φ3"/4" 金刚石电镀砂轮



YL02-072  
Φ3"/4" 金刚石电镀砂轮



钎焊锯片 YL03系列



YL03-001 (φ100mm / φ110mm)



YL03-002 (φ100mm / φ110mm)



YL03-003 (φ100mm / φ110mm)



YL03-004 (φ100mm / φ110mm)



YL03-005 (φ100mm / φ110mm)



YL03-006 (φ100mm / φ110mm)



YL03-007 (φ100mm / φ110mm)



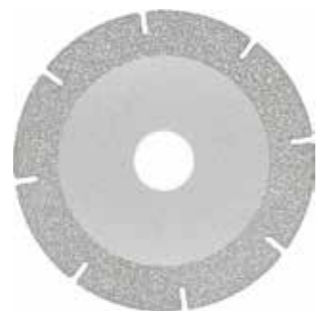
YL03-008 (φ100mm)



YL03-009 (φ100mm)



YL03-010 (φ100mm / φ110mm)



YL03-011 (φ100mm / φ110mm)



YL03-012 (φ100mm)

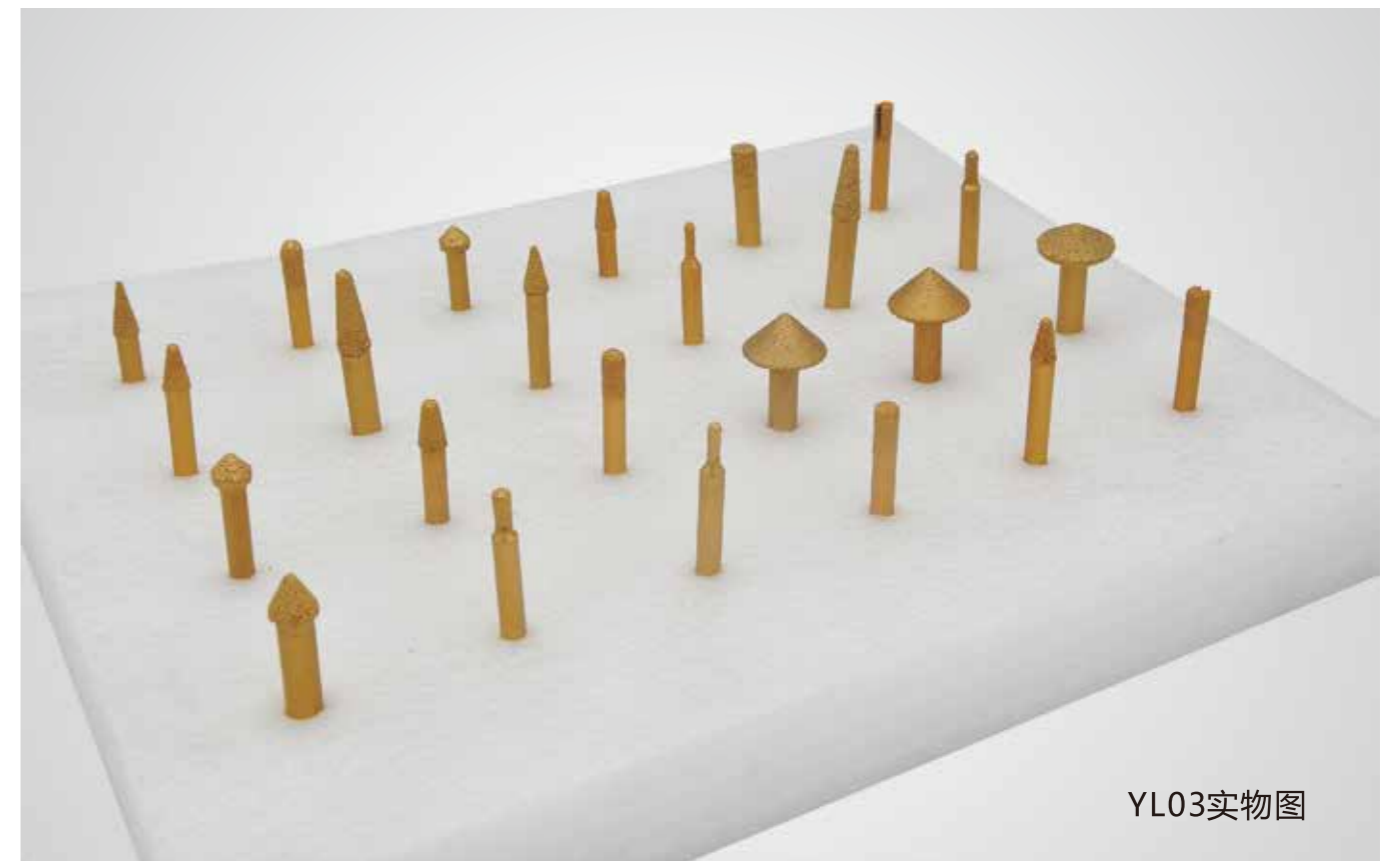
钎焊磨头 YL03系列



YL03-101



YL03-102



YL03实物图



钎焊手工轮 YL03系列



YL03-201平轮



YL03-202罗马轮



YL03-203圆边轮



YL03-204法国边



YL03-205V型轮



YL03-206鸭嘴边



YL03-207 21#边



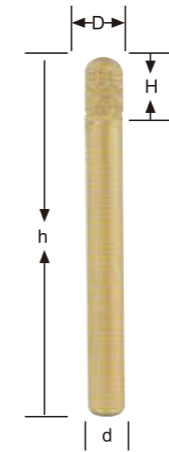
YL03-208 404边(海棠边)



YL03-209 407边(腾龙边)

直径 Dia (mm)	75
中孔 Bore (mm)	20
目数 Grit	50/60
厚度 Thickness	10/15/20/25/30/35/40/45

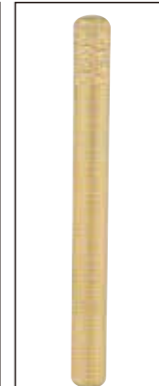
钎焊电脑雕刻头类 YL03系列



H20XD6圆  
货号YLDK301



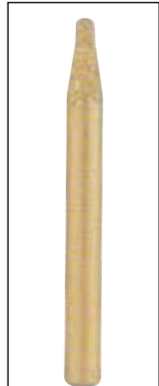
H20XD6圆  
货号YLDK302



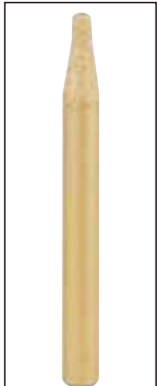
H10XD6平  
货号YLDK303



H20XD6平  
货号YLDK304



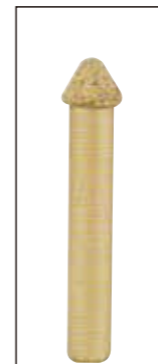
H15XD3圆  
货号YLDK305



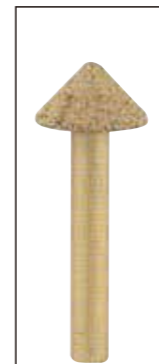
H15XD3平  
货号YLDK306



H15XD15度  
货号YLDK307



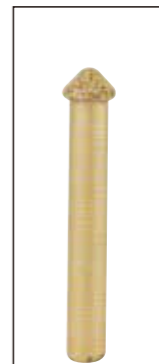
H7XD60度  
货号YLDK308



H10XD90度  
货号YLDK309



H6XD120度  
货号YLDK310



H4XD90度  
货号YLDK311



H10XD8圆  
货号YLDK312



H10XD8平  
货号YLDK313



H10XD12圆  
货号YLDK314



H10XD12平  
货号YLDK315



H25XD6圆  
货号YLDK316



H25XD6平  
货号YLDK317



H25XD8圆  
货号YLDK318



H25XD8平  
货号YLDK319

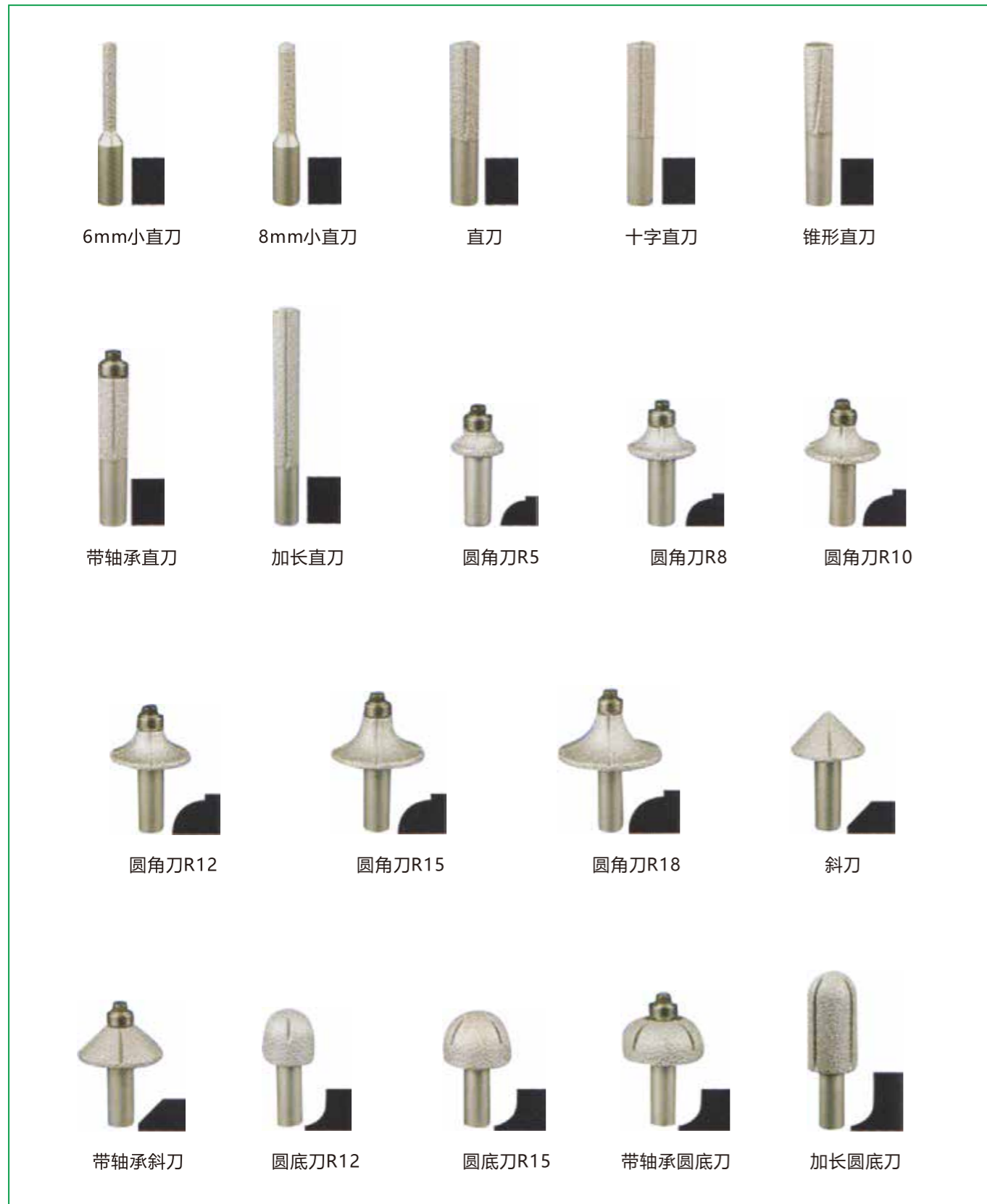


H30XD5平  
货号YLDK320

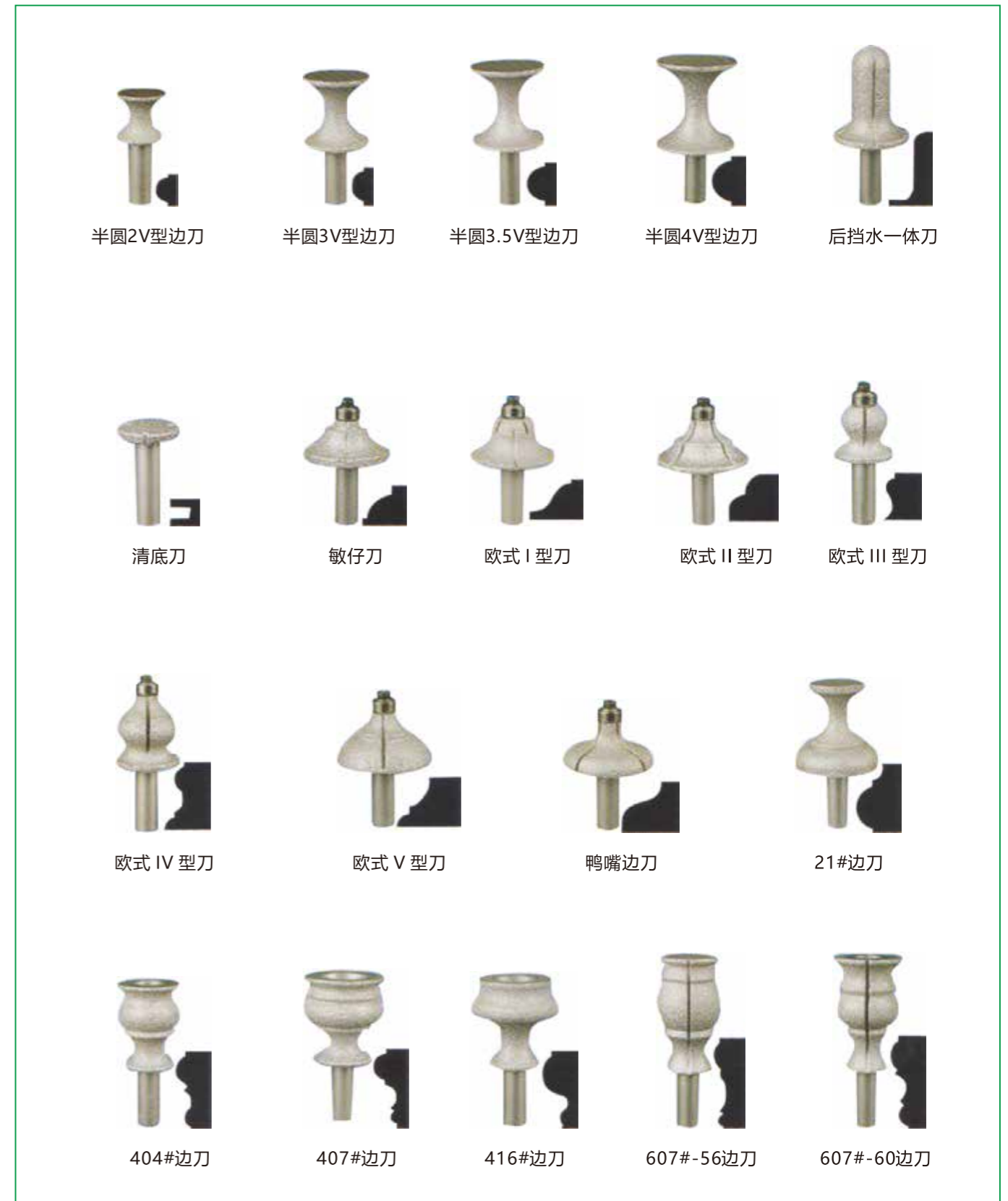
采用国际最先进“钎焊”技术制造！具有锋利度好，雕刻效率高，刀头不变形，雕刻精度高等特点！因此雕刻大理石，青石，砂岩等材质时，常作为高效率浮雕的首选刀具，亦是刻字的利器！



### 石英石刀头系列



### 石英石刀头系列





### 铸铁磨片，冲压平基体

规格：φ100mm，φ125mm，  
φ150mm，φ180mm



### 铸铁磨片，冲压弧形基体

规格：φ100mm，φ125mm，  
φ150mm，φ180mm



### 金刚石开孔器



### 铸铁磨片，精车平基体

规格：φ100mm，φ125mm，  
φ150mm，φ180mm



### 铸铁磨片，精车弧形基体

规格：φ100mm，φ125mm，  
φ150mm，φ180mm



### M14倒角器

规格：φ35mm，φ38mm，φ48mm，φ50mm，φ75mm，φ100mm



### 铸铁磨片，切磨两用圆片

规格：φ100mm，φ125mm，  
φ150mm，φ180mm



### 铸铁磨头，φ6mm柄

头部规格：8mm，10mm，13mm，15mm，  
18mm，20mm，25mm



### φ100mm倒角磨片

粒度：36#，46#，60#，  
80#，150#



### φ100mm清缝专用片 φ110mm清缝专用片

厚度：1mm,1.2mm,1.7mm,2.2mm



### φ100mm×15环玻璃切割片 φ110mm×15环玻璃切割片

粒度：150#

